



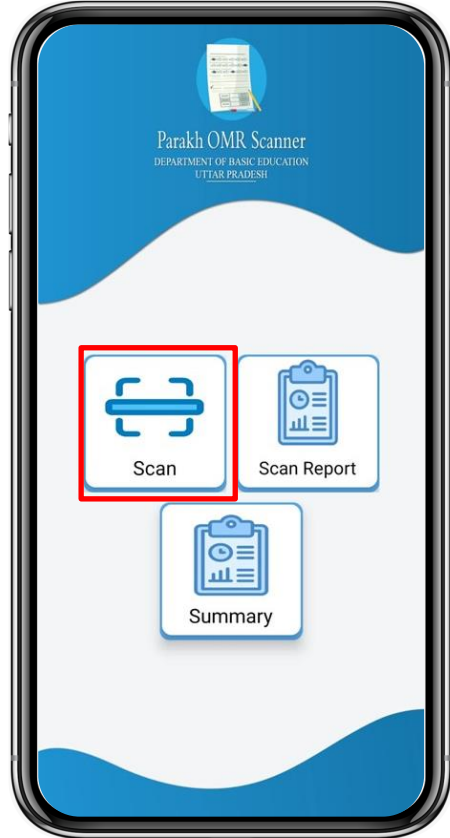
# Scanning की प्रक्रिया



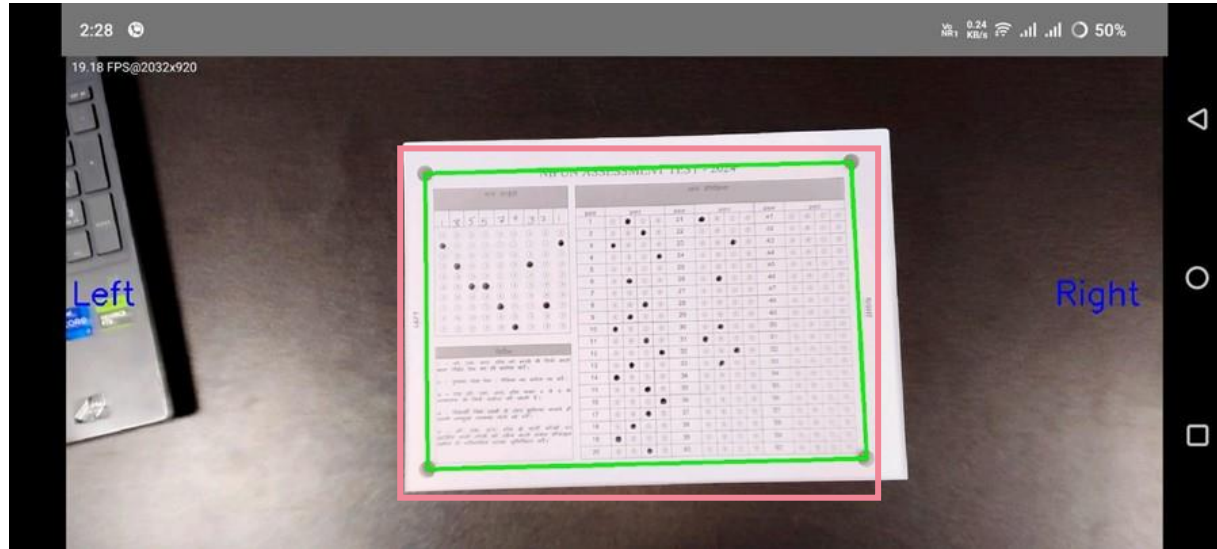
# आकलन हेतु “PARAKH” ऐप Scanning करने की प्रक्रिया



## Step 1 – Scanning



स्कैन करने हेतु  
“Scan” का चयन करें



- OMR sheet स्कैन करने हेतु अपने फोन को लैन्डस्केप मोड में करें।
- सुनिश्चित करें की OMR में लिखे 'Left' एवं 'Right' आपकी स्क्रीन में लिखे 'Left' एवं 'Right' से मैच करे।
- सुनिश्चित करें की पूरी OMR sheet फोन की स्क्रीन में दिखाई दे।
- सुनिश्चित करें की एक समय पर एक ही OMR शीट स्कैन हो



# आकलन हेतु “PARAKH” ऐप Scanning करने की प्रक्रिया



## Step 2 – Confirming Scanned Data

Sheet Rescan

Student Id: 135579371

Student Name: ANUSHKA

Attendance P

Sr. No.	Questions	Options
1	Question_1	B
2	Question_2	C
3	Question_3	A
4	Question_4	D
5	Question_5	-
6	Question_6	B
7	Question_7	-
8	Question_8	C
9	Question_9	B

स्कैन के पश्चात्, छात्र की Answer reading को OMR sheet के साथ मिलाएं।  
(डाटा अगर सही read नहीं हुआ है तो data को edit करें)

Sheet Rescan

Student Id: 135579371

Student Name: ANUSHKA

Attendance P

Sr. No.	Questions	Options
1	Question_1	B
2	Question_2	C
3	Question_3	A
4	Question_4	D
5	Question_5	-
6	Question_6	B
7	Question_7	-
8	Question_8	C
9	Question_9	B

“Rescan” के माध्यम से OMR sheet को पुनः स्कैन कर सकते हैं।  
“Sheet” का चयन कर स्कैन OMR शीट की फोटो देखी जा सकती है।

Sheet Rescan

Student Id: 135579371

Student Name: ANUSHKA

Attendance P

Sr. No.	Questions	Options
1	Question_1	B
2	Question_2	C
3	Question_3	A
4	Question_4	D
5	Question_5	-
6	Question_6	B
7	Question_7	-
8	Question_8	C
9	Question_9	B

“Sheet” का चयन कर कुछ इस प्रकार OMR sheet दिखाई दे सकती है।

Sheet Rescan

Student Id: 135579371

Student Name: ANUSHKA

Attendance P

52	Question_52	-
53	Question_53	-
54	Question_54	-
55	Question_55	-
56	Question_56	-
57	Question_57	-
58	Question_58	-
59	Question_59	-
60	Question_60	-

SAVE

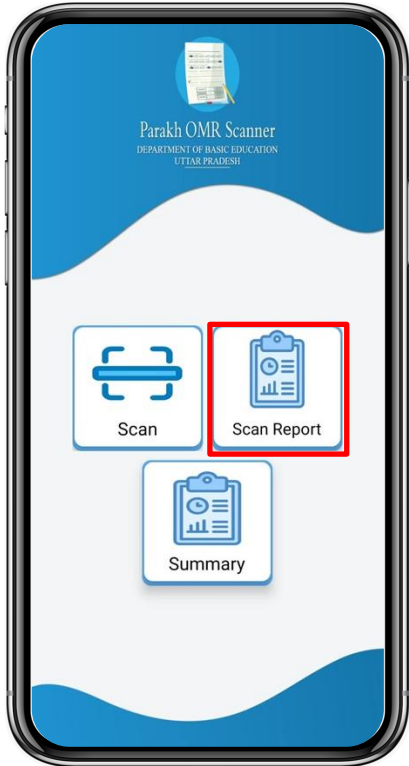
छात्र का डाटा OMR sheet से मिलने के पश्चात् “Save” का चयन करें।



# आकलन हेतु “PARAKH” ऐप Scanning करने की प्रक्रिया



## Step 3 – Saved Scanned Data



स्कैन होने के पश्चात्, “Scan Report” के माध्यम से स्कैन किये हुये डाटा को देखें।



“View sheet” के माध्यम से आप स्कैन हुआ डाटा देख सकते हैं।



यदि स्कैन data से संतुष्ट ना हों तो “Delete Data” का चयन कर डाटा delete कर सकते हैं



Uploaded डाटा से संतुष्ट होने के पश्चात् “Sync Data” के माध्यम से डाटा submit करें।

हर 15 Scanned Sheets के बाद review करके Submit करें ताकि data lost ना हो |



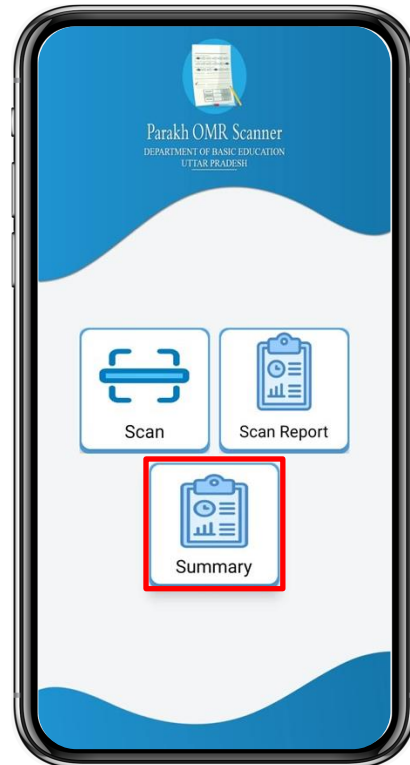
# आकलन हेतु “PARAKH” ऐप Scanning करने की प्रक्रिया



## Step 3 – Saved Scanned Data



Uploaded डाटा से संतुष्ट होने के पश्चात् “Sync Data” के माध्यम से डाटा submit करें।



डाटा सबमिट के पश्चात् “Summary” का चयन कर सबमिट हुए डाटा की सूचना देखी जा सकती है।

School Name		NIJAMPUR		
Total Student		9		
Present		6		
Scanned		1		
Synced		1		
Student Id	Student Name	Present/Absent	Scanned(Device Save)	Sync(ServerSave)
135579371	ANUSHKA	P	Yes	Yes
166933178	AYUSH	A	No	No
383754424	AYUSHI	A	No	No

- छात्र संख्या जिनका डाटा सबमिट किया जा चुका है “Synced” के समक्ष संख्या से देखा जा सकता है।
- “Sync(ServerSave)” के माध्यम से छात्रवार देखा जा सकता है की डाटा सबमिट हुआ है की नहीं।



# Do's & Don'ts



# OMR sheet - Do's and Don'ts

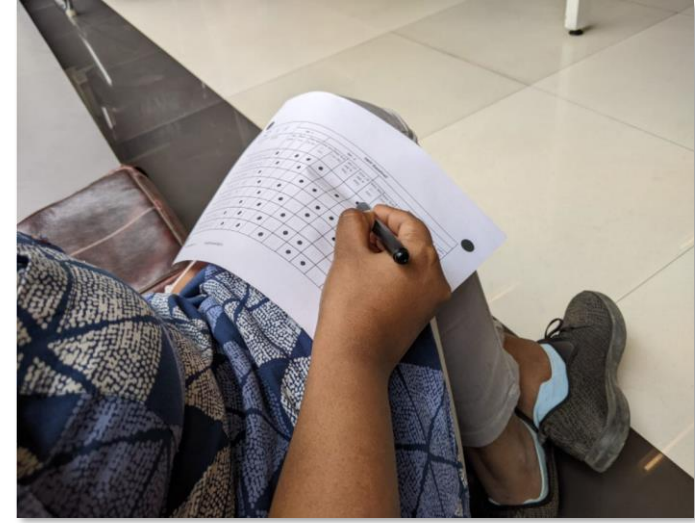
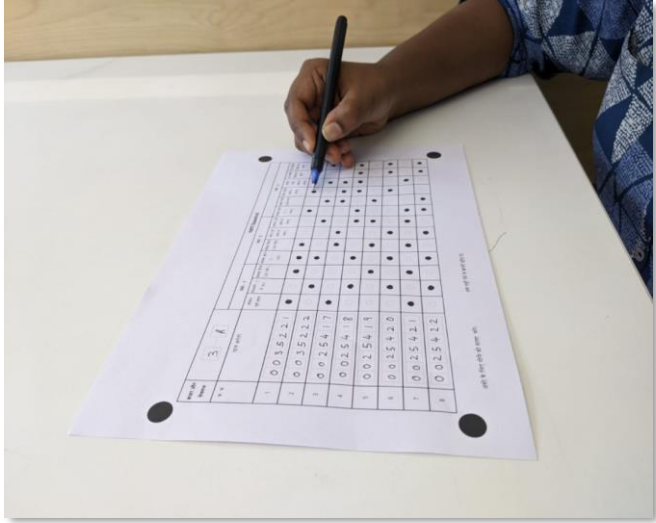


केवल काले रंग के पेन का उपयोग करें





# OMR sheet - Do's and Don'ts

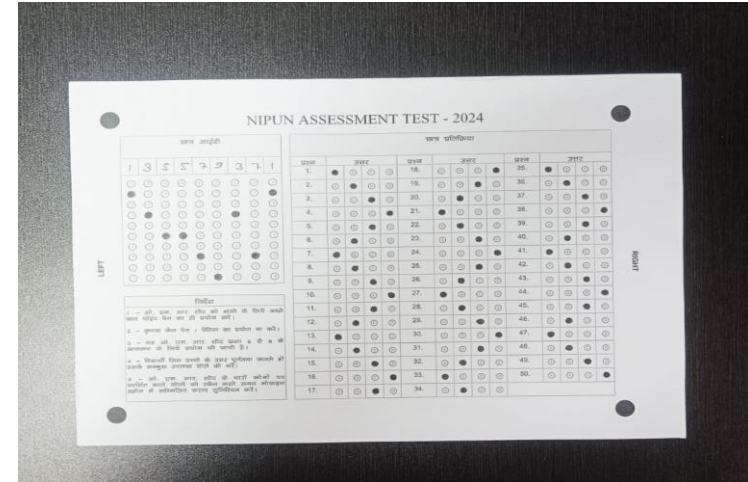
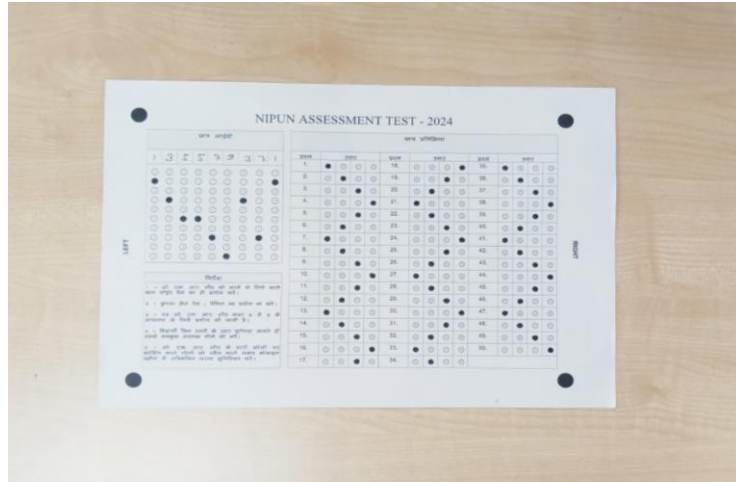


आकलन एवं scanning के दौरान एक स्थिर प्लेटफ़ॉर्म पर OMR शीट रखें





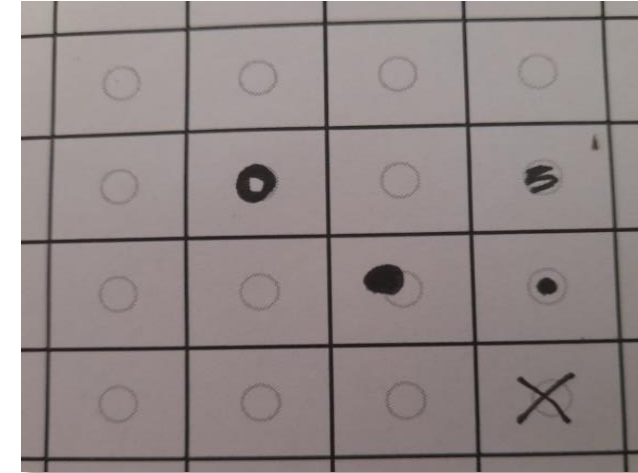
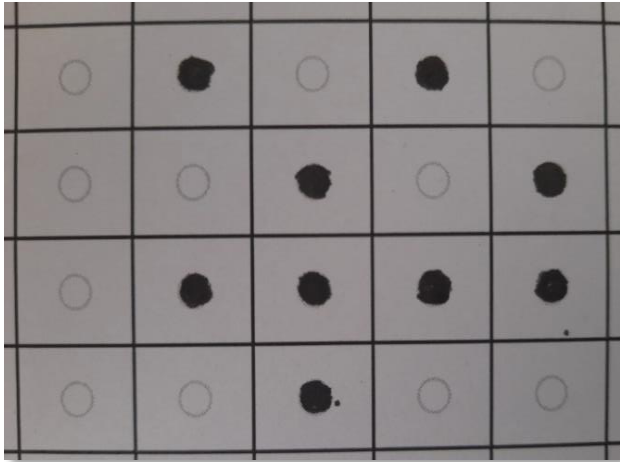
# OMR sheet - Do's and Don'ts



Scanning के दौरान OMR sheet काले या गहरे रंग के टेबल पर ना रखें



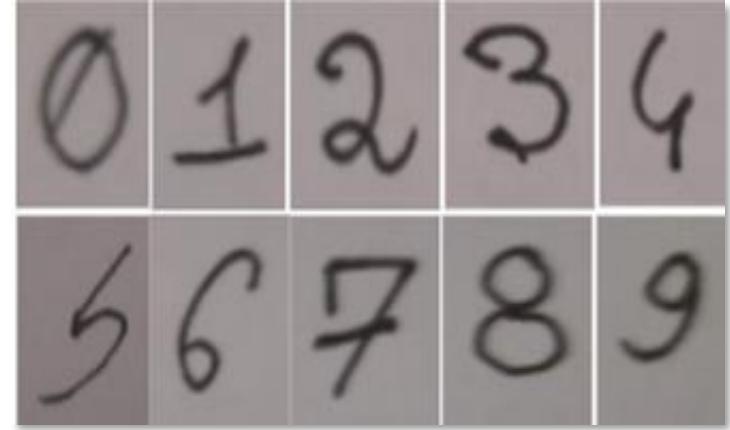
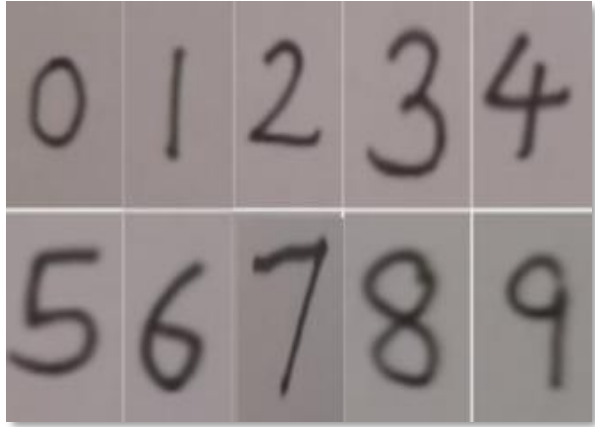
# OMR sheet - Do's and Don'ts



OMR के गोले को पूरी तरह से भरें



# OMR sheet - Do's and Don'ts



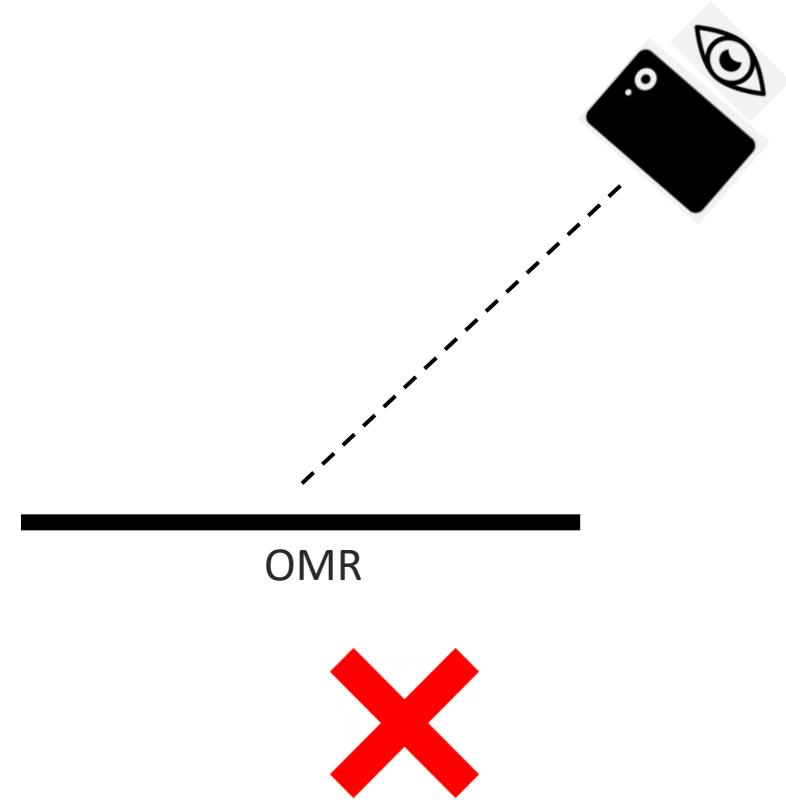
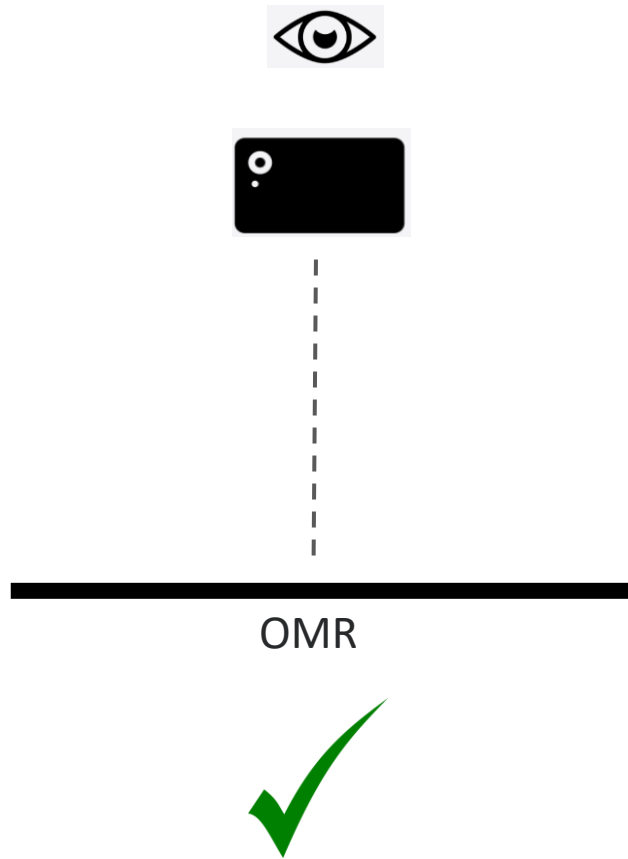
केवल मानकीकृत संख्याएँ लिखें



**OMR शीट को नुकसान या पंचर ना करें**



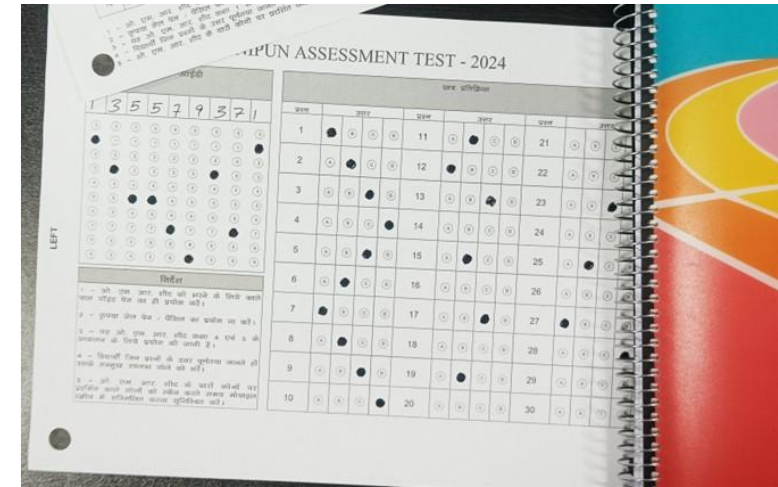
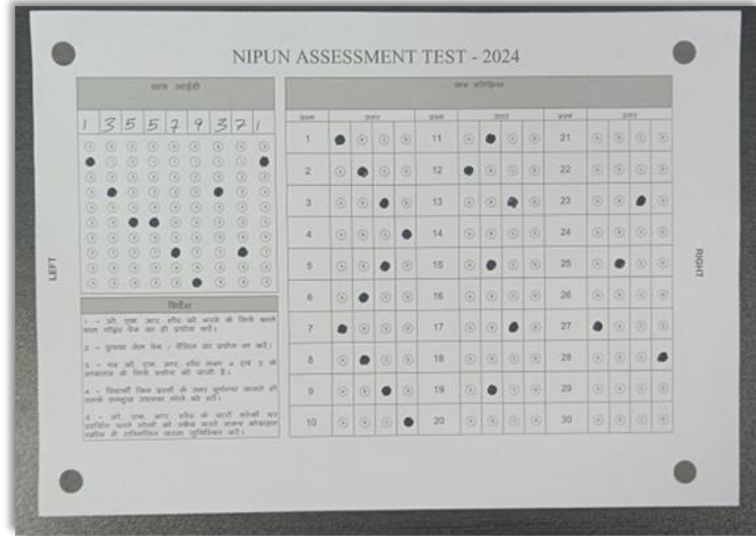
# OMR sheet - Do's and Don'ts



फोन को सीधे OMR शीट के ऊपर रखें



# OMR sheet - Do's and Don'ts



चारों कोनों पर दीये गए काले गोले ढकने नहीं चाहिए





# OMR sheet - Do's and Don'ts



NIPUN ASSESSMENT TEST - 2024

1 3 5 7 9 3 7 1

1 2 3 4 5 6 7 8 9 10 11 12 13 14 15 16 17 18 19 20 21 22 23 24 25 26 27 28 29 30

LEFT RIGHT

निर्देश

1 - जो एक बार और भी बार के लिए बूझा  
करा जाएगा वह गलत है।  
2 - प्रश्न के लिए दिए गए विकल्पों में से सही उत्तर चुनिए।  
3 - प्रश्न के लिए दिए गए विकल्पों में से सही उत्तर चुनिए।  
4 - प्रश्न के लिए दिए गए विकल्पों में से सही उत्तर चुनिए।  
5 - प्रश्न के लिए दिए गए विकल्पों में से सही उत्तर चुनिए।  
6 - प्रश्न के लिए दिए गए विकल्पों में से सही उत्तर चुनिए।  
7 - प्रश्न के लिए दिए गए विकल्पों में से सही उत्तर चुनिए।  
8 - प्रश्न के लिए दिए गए विकल्पों में से सही उत्तर चुनिए।  
9 - प्रश्न के लिए दिए गए विकल्पों में से सही उत्तर चुनिए।  
10 - प्रश्न के लिए दिए गए विकल्पों में से सही उत्तर चुनिए।



NIPUN ASSESSMENT TEST - 2024

1 3 5 7 9 3 7 1

1 2 3 4 5 6 7 8 9 10 11 12 13 14 15 16 17 18 19 20 21 22 23 24 25 26 27 28 29 30

LEFT RIGHT

निर्देश

1 - जो एक बार और भी बार के लिए बूझा  
करा जाएगा वह गलत है।  
2 - प्रश्न के लिए दिए गए विकल्पों में से सही उत्तर चुनिए।  
3 - प्रश्न के लिए दिए गए विकल्पों में से सही उत्तर चुनिए।  
4 - प्रश्न के लिए दिए गए विकल्पों में से सही उत्तर चुनिए।  
5 - प्रश्न के लिए दिए गए विकल्पों में से सही उत्तर चुनिए।  
6 - प्रश्न के लिए दिए गए विकल्पों में से सही उत्तर चुनिए।  
7 - प्रश्न के लिए दिए गए विकल्पों में से सही उत्तर चुनिए।  
8 - प्रश्न के लिए दिए गए विकल्पों में से सही उत्तर चुनिए।  
9 - प्रश्न के लिए दिए गए विकल्पों में से सही उत्तर चुनिए।  
10 - प्रश्न के लिए दिए गए विकल्पों में से सही उत्तर चुनिए।



एक समय में एक OMR शीट स्कैन करें





# OMR sheet - Do's and Don'ts



NIPUN ASSESSMENT TEST - 2024

उत्तर लिखें

1 3 5 7 9 3 7 1

1 2 3 4 5 6 7 8 9 10 11 12 13 14 15 16 17 18 19 20 21 22 23 24 25 26 27 28 29 30

LEFT RIGHT

निर्देश

1. — जो उत्तर सही है उसे चिह्न दें।  
2. — कुल 30 प्रश्न हैं।  
3. — प्रश्न 1 से 10 तक 1 से 10 तक के अंक दिए गए हैं।  
4. — प्रश्न 11 से 20 तक 1 से 10 तक के अंक दिए गए हैं।  
5. — प्रश्न 21 से 30 तक 1 से 10 तक के अंक दिए गए हैं।



NIPUN ASSESSMENT TEST - 2024

उत्तर लिखें

1 7 8 7 9 2 2 3 0

1 2 3 4 5 6 7 8 9 10 11 12 13 14 15 16 17 18 19 20 21 22 23 24 25 26 27 28 29 30

SHIVA

4

1 2 3 4 5 6 7 8 9 10 11 12 13 14 15 16 17 18 19 20 21 22 23 24 25 26 27 28 29 30

उत्तर लिखें



स्कैनिंग अच्छी रोशनी वाले कमरे में करें



# OMR sheet - Do's and Don'ts



NIPUN ASSESSMENT TEST - 2024

उत्तर शीट

1 3 5 7 9 3 7 1

1 2 3 4 5 6 7 8 9 10 11 12 13 14 15 16 17 18 19 20 21 22 23 24 25 26 27 28 29 30

LEFT RIGHT

निर्देश

1. - जो उत्तर सही है उसे चिह्न करने के लिए बॉक्स में 'X' चिह्न दें।

2. - कृपया बॉक्स में 'X' चिह्न देने से सावधान रहें।

3. - एक ही उत्तर सही है। यदि 'X' चिह्न देने के बजाय दो या दो से अधिक चिह्न दिए जायेंगे तो उत्तर गलत माना जाएगा।

4. - किसी भी बॉक्स में उत्तर देने के लिए 'X' चिह्न देने से सावधान रहें।

5. - जो उत्तर सही है उसे चिह्न करने के लिए बॉक्स में 'X' चिह्न दें।



कैमरे को OMR शीट पर ठीक से focus करें



# OMR sheet - Do's and Don'ts



Student Id: 135579371  
Student Name: ANUSHKA  
Attendance: P

Response

Sr. No.	Questions	Options
6	Question_6	B



Student Id: 649  
Student Name: N/A  
Attendance: A

Response

Sr. No.	Questions	Options
6	Question_6	D

Student Id: 056965736  
Student Name: N/A  
Attendance: A

Response

Sr. No.	Questions	Options
6	Question_6	-



सुनिश्चित करें कि OMR Sheet सही स्कैन हुई हो। अन्यथा की स्थिति में पुनः स्कैन करें